

神奈川に避難・滞在中の東日本大震災により被災された方々の交流会

寄り合い処

開催日時

第三十五回 二〇一四年十一月十六日(日)

午前十時から十二時

保健医療福祉の専門職による個別相談も行っています

開催会場

かながわ県民活動サポートセンター

(横浜駅西口徒歩五分) **十一階 講義室1**

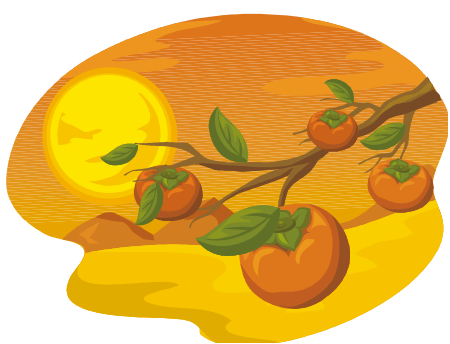
お問合せ

(0120) 961092 ソクラテスプロジェクト

主催

東日本大震災被災者支援団体連絡会 **こかながわ**

(保健医療福祉の専門職団体と市民活動団体で構成されています)



いつでも、ソーシャルワーカーがご相談に応じます。

0120 961092 9:00~17:00(平日)

