

かながわ避難者と共にあゆむ会 神奈川散歩カフェ

東日本大震災の関係で神奈川に避難されている方々の親睦と健康づくりを兼ねて神奈川の名所・旧跡を季節に合わせて案内する「神奈川散歩カフェ」を企画しました。午前中7～8キロガイド付きでゆっくり歩き、12時頃解散。解散の後は参加者同士で各自お食事を楽しんでもらいたと思います。

9月15日(月・祝) 伊勢佐木町商店街と野毛山動物園コース

午前10時 吉野町市民プラザ前集合 京急南太田駅徒歩7分



第5回「神奈川散歩カフェ」は「第5回ふるさとコミュニティinかながわ」の参加企画の一つとして「伊勢佐木町商店街と野毛山動物園」を訪ねます。

伊勢佐木町商店街は青江美奈の「伊勢佐木町ブルース」でも有名な横浜を代表する商店街の一つです。最近では「ゆず」がストリートミュージシャンとして活動したことで話題になっています。

野毛山動物園は第2回目でも訪れましたが、大変人気のある入場料無料の動物園です。

これらの商店街と動物園を訪ねた後に大岡川沿いに歩いて「第5回ふるさとコミュニティinかながわ」の会場である「吉野町市民プラザ」に戻ってきます。

吉野町市民プラザ前で解散し「第5回ふるさとコミュニティinかながわ」に参加して、お昼(無料)を食べてします。「第5回ふるさとコミュニティinかながわ」参加は事前申し込みが必要です。

・「第5回ふるさとコミュニティinかながわ」

事前参加申込避難者対象 参加費無料

歩け参加は当日受付

・コース 吉野町市民プラザ～伊勢佐木町プロムナード～野毛山動物園～大岡川～吉野町市民プラザ 5キロ程度

・ガイドが案内します

・小雨決行 ・都合によりコースや距離が変更される場合もあります。

・主管 NPO 法人神奈川県歩け歩け協会

・問い合わせ先 高坂 090-2729-1246



東日本大震災避難者交流会 <注意:事前申し込みが必要です>

第5回ふるさとコミュニティin かながわ 9月15日(月・祝)

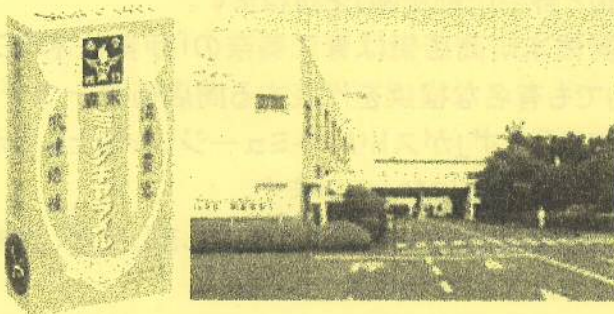
10時30分～16時 吉野町市民プラザ

かながわ避難者と共にあゆむ会 神奈川散歩カフェ

東日本大震災の関係で神奈川に避難されている方々の親睦と健康づくりを兼ねて神奈川の名所・旧跡を季節に合わせて案内する「神奈川散歩カフェ」を企画しました。解散の後は参加者同士で各自お食事を楽しんでもらいたいと思います。

10月3日(金) 森永鶴見工場見学と石原裕次郎のお墓を訪ねて

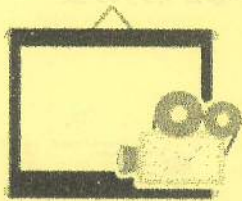
午前9時30分 JR京浜東北線鶴見駅改札口集合 時間厳守



第6回「神奈川散歩カフェ」はお菓子の森永鶴見工場を見学して、その後に曹洞宗大本山總持寺に眠る石原裕次郎のお墓を訪ねます。

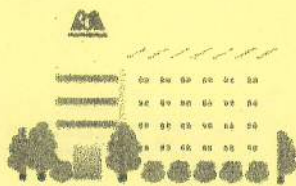
鶴見工場ではチョコレートなどの包装工程を窓越しに見学することができます。

注意点

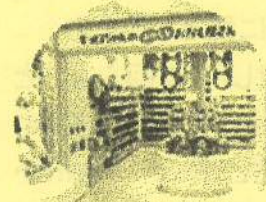


映像案内
約20分

小学生向けの内容と
なっております。



チョコレートなどの
包装工程見学
約60分



終了後、売店もご利用
いただけます。

● 必ず機械が動いている所を見ていただける見学施設ではありません。

● 工場見学は外を歩いて移動していただきます。雨天時も同じです。● 二つの工場ともに3階までの階段昇降があります。途中で休憩する所はございません。エレベーター、エスカレーターはありませんのでお気を付けください。● 乳・小麦・ピーナッツ・たまご・大豆の重度のアレルギー

をお持ちの方は予約時にお知らせください。● 待合室や喫煙所、レストランなどはありません。● 天災などの関係で急遽、工場見学を中止させていただくことがあります。この場合は別日程への優先的な振り替えはできません。



曹洞宗の大本山「總持寺」は交通の便もよく、国際的な禅の根本道場として偉容を誇っています。8万坪の寺域には、仏殿(大雄宝殿)をはじめ多くの国登録文化財を有し、開放された境内は、人々の憩いの場となっています。境内には石原裕次郎をはじめ浅野総一郎、芦田均、黛敏郎などのお墓があります。

・避難者対象 参加費無料 工場見学定員15名
今回は工場見学者の人数が制限されているため事前受付とします。定員になり次第締め切ります。参加希望者はハガキで申し込んでください。

〒221-0835 横浜市神奈川区鶴屋町2-24-2 かながわ県民活動サポートセンター レターケース339 かながわ避難者と共にあゆむ会
氏名・住所・電話番号・参加人数・森永見学希望を記入してください。

- ・コース 鶴見駅～森永鶴見工場見学～総持寺～石原裕次郎のお墓～鶴見駅 5キロ程度
- ・ガイドが案内します ・小雨決行 ・都合によりコースや距離が変更される場合もあります。
- ・主管 NPO 法人神奈川県歩け歩け協会 *先着順 定員になれば締め切ります。
- ・問い合わせ先 高坂 090-2729-1246