

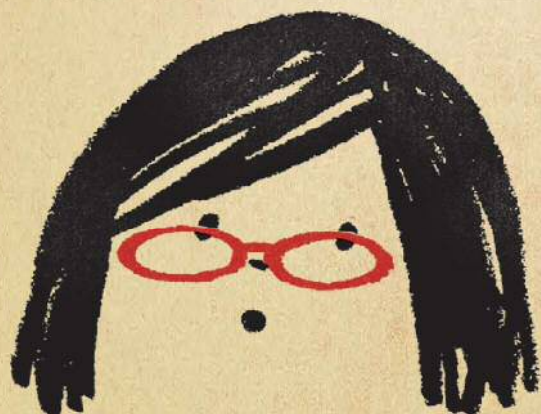
今、




日本のすべての人に、
きつと、

役割がある。

広域避難者支援 ミーティング in 関東



——— ずっと、つづく支援を。 ———
 東日本大震災支援
全国ネットワーク

日時／ 2014年6月19日(木)
13:30～17:00

場所／ 日本財団ビル2階 会議室

入場／ 無料(要予約)

主催：東日本大震災支援全国ネットワーク (JCN)

広域避難者支援連絡会 in 東京

構成団体 (東京都生活協同組合連合会 / 東京災害ボランティアネットワーク / 災害復興まちづくり支援機構

震災がつなぐ全国ネットワーク / 公益財団法人さわやか福祉財団 / 中央労働金庫 / 荒川区社会福祉協議会

全労済 (全国労働者共済生活協同組合連合会) / いたばし総合ボランティアセンター / オリックス財団

東京ボランティア・市民活動センター)

協力：公益財団法人日本財団 / NPO法人メディアージ

後援：(申請中) 福島県 / 宮城県 / 東京都

